

ATLASPROFILAX®

nach René C. Schümperli

www.atlasprofilax-brixen.it

DER ATLAS TRÄGT NICHT NUR DEN KOPF...

sondern kann,
wenn er sich nicht
in der richtigen Lage
befindet, für eine ganze
Reihe schmerzhafter Be-
schwerden und Erkrankungen
verantwortlich sein.

**Eine natürliche und
wirksame Methode zur
Vorbeugung und
Selbstheilung**



Der erste Halswirbel,
genannt **ATLAS**,
aufliegend auf dem
zweiten Halswirbel (AXIS)



DIE AUSGANGSLAGE

Haben Sie gewusst, dass der oberste Halswirbel - der Atlas - bei fast allen Menschen in einer Rotationsfehlstellung steht? Dieser Umstand kann zu einer Reihe von körperlichen und psychischen Störungen führen.

Dies hat René-Claudius Schümperli, ein selbst schmerzlich von der Rotationsfehlstellung des Atlas betroffener Schweizer, herausgefunden, und zwischen 1993 - 1996 eine weltweit einmalige Methode entwickelt, die aus seiner Sicht und Erfahrungen es dem Atlas ermöglicht, sich optimal zu positionieren

◀ Die sieben Halswirbel
 1 der hintere Bogen des Atlas
 2 die seitlichen Fortsätze des Atlas

WIRKSAM BEI FOLGENDEN THEMATIKEN

Der Dauerdruck auf das Rückenmark, auf Hirnnerven, verschiedene Gefäßsysteme usw., kann körperliche und psychische Störungen verursachen.

Weil der Atlas nicht nur den Schädel trägt, sondern AUFHÄNGUNG, BALANCE UND STEUERUNG der Wirbelsäule und des menschlichen Skeletts darstellt, kann ein fehlrotierter Atlas auch Störungen und Veränderungen in der Körperhaltung bewirken.

Die Folgen hiervon können symptomatische Beschwerden und Erkrankungen wie z.B.:

- Kopf- und Nackenschmerzen, steifer Nacken, Migräne
- Kieferfehlstellung und Kieferschmerzen
- Gleichgewichtsstörungen und Schwindel
- Rückenschmerzen, Lumbago (Hexenschuss)
- Bandscheibenvorfall und Protusionen
- Skoliose, Lordose, Kyphose (Wirbelsäulenverkrümmung)
- eingeklemmte Hirn- und Rückenmarksnerven
- unterschiedliche Beinlängen durch Beckenschiefstand
- Schmerzen in den Hüftgelenken und in der Leiste
- Knieschmerzen, Meniskusbeschwerden
- Haltungsprobleme
- uvm.



DIE URSACHE

Das Modell (rechts) zeigt einen Atlas in Fehlrotation links. Wenn der Atlas in einer Fehlstellung ist, kann es zu einer Verminderung des Volumens des Schädellochs und des Wirbelkanals kommen. Dadurch können das Rückenmark, wie verschiedene Hirnnerven und andere Nervenbahnen einem Dauerdruck ausgesetzt sein. Abhängig davon besteht das Risiko von Einengungen verschiedener Gefäßsysteme (Blut, Lymphe).

Ansicht von unten ▶

DIE METHODE



R.C. Schümperli hat eine weltweit einmalige Methode entwickelt, um die Fehlrotation des Atlas mit einer **einzigsten Anwendung**, präzise, gefahrlos und endgültig zu beseitigen.

Sie besteht darin, durch eine gezielte Massage der kurzen Nackenmuskulatur die bestehenden Verspannungen zu lösen und dem Atlas dadurch zu ermöglichen, sich optimal zu positionieren.

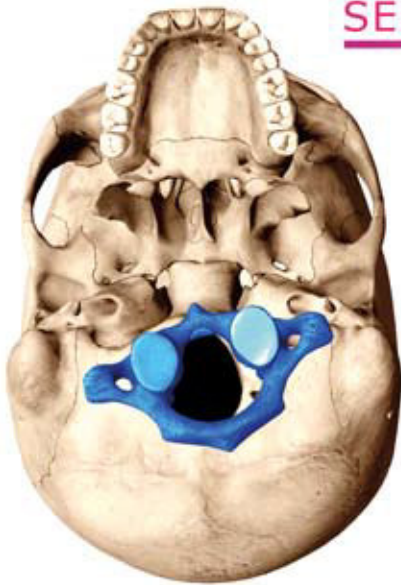
Eine nachträgliche Kontrolle (in der Methode inbegriffen) mit zusätzlicher Unterstützung zum Selbstheilungsprozess ist unerlässlich und wird in der Regel ca. 2-4 Wochen nach der Anwendung durchgeführt.



QUALITÄT DER ANWENDUNG

Die AtlasPROfilax®-Methode kann und darf nur von einem an der AtlasPROfilax ACADEMY SWITZERLAND® ausgebildeten Atlas-Spezialisten - einen so genannten Atlasprof® - präzise und gefahrlos praktiziert werden.

SELBSTTHEILUNGSPROZESS



Wenn sich der Atlas in der richtigen Lage befindet, kann das körperliche Gleichgewicht wieder hergestellt werden. Die wertvollen Selbstheilungs- und Regenerationsprozesse werden in Gang gesetzt und der menschliche Organismus beginnt besser zu funktionieren. Zudem können andere Behandlungen und Therapien durch die korrigierte Lage des Atlas ihre Wirkung besser entfalten.

REAKTIONEN

Manchmal kommt es zu spürbaren Reaktionen, die entweder unmittelbar nach der AtlasPROfilax®-Anwendung oder auch erst Wochen später auftreten können. Sie sind ein Zeichen dafür, dass die Selbstheilung in vollem Gange ist.

Mögliche Reaktionen reichen von starker Müdigkeit, über Muskelverspannungen im Bereich des Nackens, des Rückens und der Lenden bis zu früher durchgemachten, nicht vollständig ausgeheilten Krankheiten, die vorübergehend und in veränderter Form kurz auftreten können.

PRÄVENTION

Weil sich Dank der AtlasPROfilax®-Methode der menschliche Organismus selbst heilen kann, ist sie vor allem eine elementare Präventiv-Maßnahme. Es ist deshalb empfehlenswert sie so früh als möglich bei Kindern anzuwenden, damit diese gesund heranwachsen und sich optimal entwickeln können.

DIE METHODE BEINHALTET

1. Termin (ca. 60min)

- Aufklärendes Gespräch
- Kontrolle
- Gegebenenfalls Anwendung der AtlasPROfilax®-Methode

2. Termin zur Nachsorge beinhaltet (ca. 45min)

- individuelle Anwendung (ca. 30min) zur Unterstützung des Selbstheilungsprozess
- Nachgespräch
- Gegebenenfalls Empfehlung für förderliche Begleitanwendungen



AtlasPROfilax®-Anwendung:

Für Erwachsene (von 17 bis +99 J.)	210,--
Für Kinder (von 6 Monaten bis 16 J.)	140,--

Termin nach Vereinbarung

Weiteres bieten wir an

Verschiedenste Anwendungen für gezielte Entspannung der Muskulatur, sowie für generelles Wohlbefinden in Einheiten von:

30min
45min

Mehr Info auf
www.atlasprofilax-brixen.it

ATLASPROFILAX®

nach René C. Schümperli

www.atlasprofilax-brixen.it

ATLASPROFILAX®

Brixen/Bressanone

Julius-Durst-Str. 6b

Öffnungszeiten:

Termin nach Vereinbarung

Sandra HEEL
+39 320 2952280

Peter WIECHENTHALER
+39 346 6913064

office@atlasprofilax-brixen.it
www.atlasprofilax-brixen.it



BRIXEN INDUSTRIEZONE

Von Süden:

Ausfahrt A-22 Klausen, nach 8km

Von Norden:

in Vahrn beim Pustertaler Kreisverkehr
Umfahrung Brixen Richtung Bozen nehmen